



PRC800
TOYOTA HONDA

BOLETÍN #20

TEMAS

- Tema Principal: Vida útil de una llanta
- Nuestros clientes: Mayca
- Sostenibilidad: Tratamiento de llantas
- Promociones actuales: Promoción Llantas y Baterías / Promo Bimensual





PRC800
⊕ ⊖





¿Qué es Bridgestone?

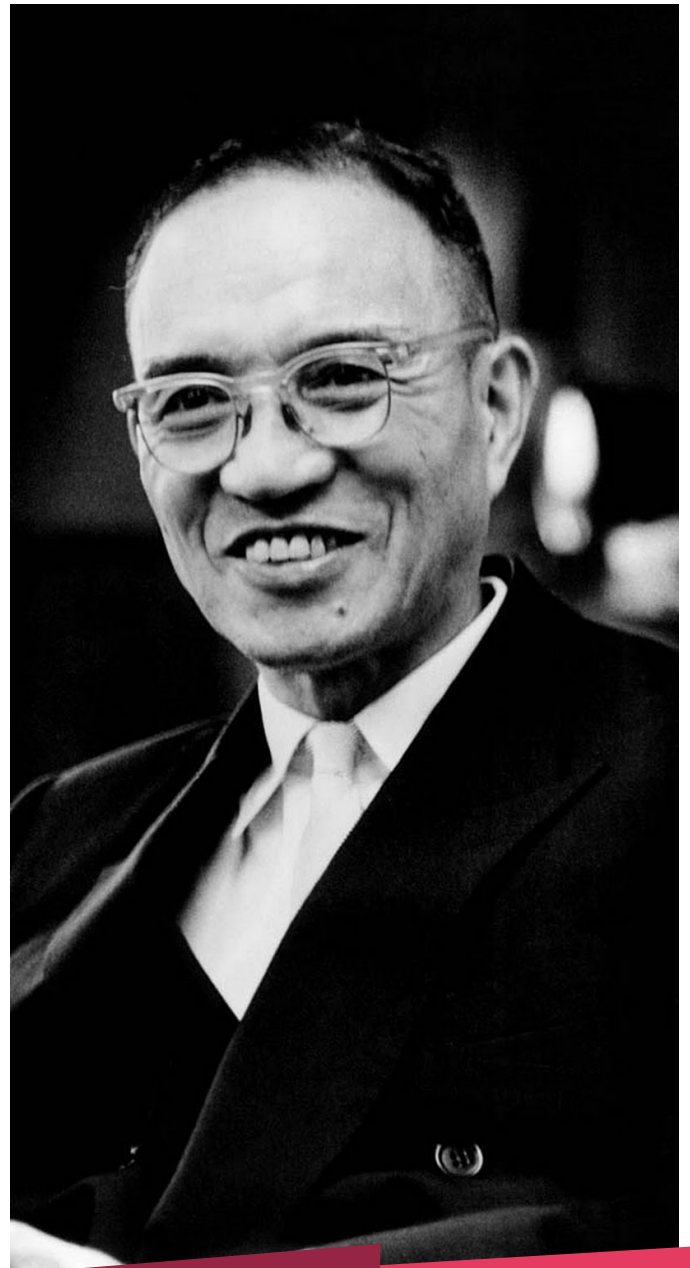
Empresa japonesa líder mundial en fabricación de llantas, la cual fue fundada por Shojiro Ishibashi en el año 1931, cuya visión era: “Un negocio que contribuye a la sociedad y al país siempre será rentable”.

“Un negocio que contribuye a la sociedad y al país siempre será rentable”.

Shojiro Ishibashi

1931 Fundador

Para el año 1988 la empresa Bridgestone compra Firestone, la cual fue fundada por Harvey Firestone en el 1900 en los Estados Unidos, para el 2008 la corporación Bridgestone, específicamente la división comercial con el fin de brindar una solución integral de negocios a sus clientes adquiere Bandag, quien por muchos años ha sido en líder mundial de reencauche.





Harvey S. Firestone, Equipo de Producción



Fusión BS FS (1988)



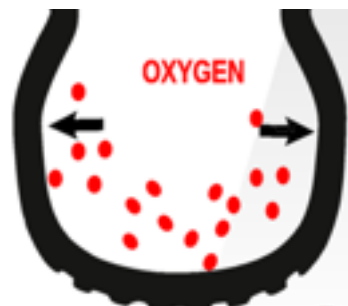
60 ANIVERSARIO



¿Qué es una llanta?

Una llanta es un contenedor de aire que está compuesto de hules, aceros, hilos textiles, negro de humo y químicos. Entre sus funciones podemos citar:

- Contener el aire que soporta la carga
- Transferir fuerzas de aceleración y frenado en la superficie del camino
- Cambiar y mantener la dirección del vehículo
- Absorber las irregularidades del camino



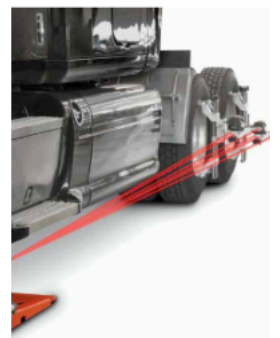
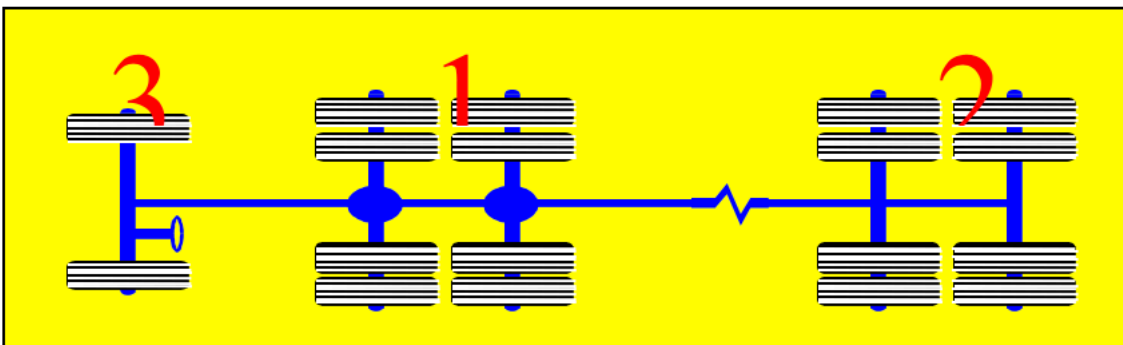
Los 5 ladrones del kilometraje

Podemos decir que existen 5 grandes ladrones que les restan o roban kilometraje a las llantas, por ello es importante prestar atención a los mismo con el fin de maximizar el aprovechamiento y vida útil de nuestras llantas. Estos ladrones son los siguientes:

- **A**lineación
- **B**alanceo
- **C**ontrol de Presión
- **D**iseño de Banda
- **E**mparejamiento de Duales

Alineación

Cuya definición es el proceso por el cual el vehículo y las llantas viajan en la misma dirección. La alineación total del vehículo, incluye todos los ejes: tracción, remolque y dirección.



Entre las variables más importantes a tener en cuenta en el proceso de alineación está el Camber, el Caster y el ángulo de convergencia de los ejes.

Balanceo

El balanceo de las llantas es el proceso por el cual se busca compensar el peso del ensamblado de la llanta y del aro o rin después de que se monta. Una llanta está desbalanceada cuando un área es más pesada o ligera que el resto.

¿El resultado?

Rebotes y vibraciones.

¿La solución?

Agregar pesos de corrección que balanceen las llantas.



Control de Presiones

La presión de inflado se determina principalmente por el peso que se transporta, por ello bajo el supuesto caso que una llanta cuente con una presión de inflado diferente a la recomendada generará un desequilibrio de fuerzas que dañan a estructura de las llantas.

Una presión de inflado inadecuada podrían generar:

- Desgaste irregular las llantas
- Debilitamiento de la estructura de la llanta al contar con una menor capacidad de carga
- Aumento de hidropneumato
- Mayor consumo de combustible
- Pérdida de estabilidad en curvas
- Mayor propensión a daños por impactos

Recomendaciones para medir la presión de inflado:

- Revise la presión de inflado periódicamente
- Medir la presión de inflado en frío
- Usar un medidor de inflado calibrado
- Use de tapa válvulas
- No corregir mediante el sangrado la presión de una llanta caliente

Simétrico	Asimétrico	Direccional
		
<ul style="list-style-type: none"> ✓ Desempeño superior en pisos mixtos moderados (nieve/ lodo) ✓ Buen desempeño en piso mojado ✓ Desempeño aceptable en piso seco 	<ul style="list-style-type: none"> ✓ Desempeño superior en curvas ✓ Estabilidad Superior a altas velocidades (rectas) ✓ Performance híbrido (seco/mojado) 	<ul style="list-style-type: none"> ✓ Desempeño superior en piso mojado ✓ Buen desempeño en piso seco

En cuanto a llantas para camioneta, las mismas se clasifican en:

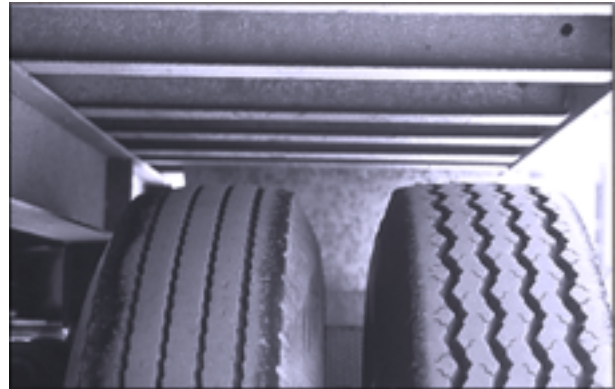


Emparejamiento de duales

Es tener diámetros equivalentes, y de ser posible circunferencias equivalentes en llantas montadas juntas (pareadas).

Las normas de la Industria recomiendan que las diferencias en duales estén por debajo de:

- 7 mm Diámetro
- 21 mm Circunferencia



EJEMPLO DE DESGASTES

Estos desgastes también pudieron haber dado por:

Problemas en la suspensión.
Apareamiento incorrecto
Freno bloqueado.



EJEMPLO DE DESGASTES

Estos desgastes también pudieron haber dado por:

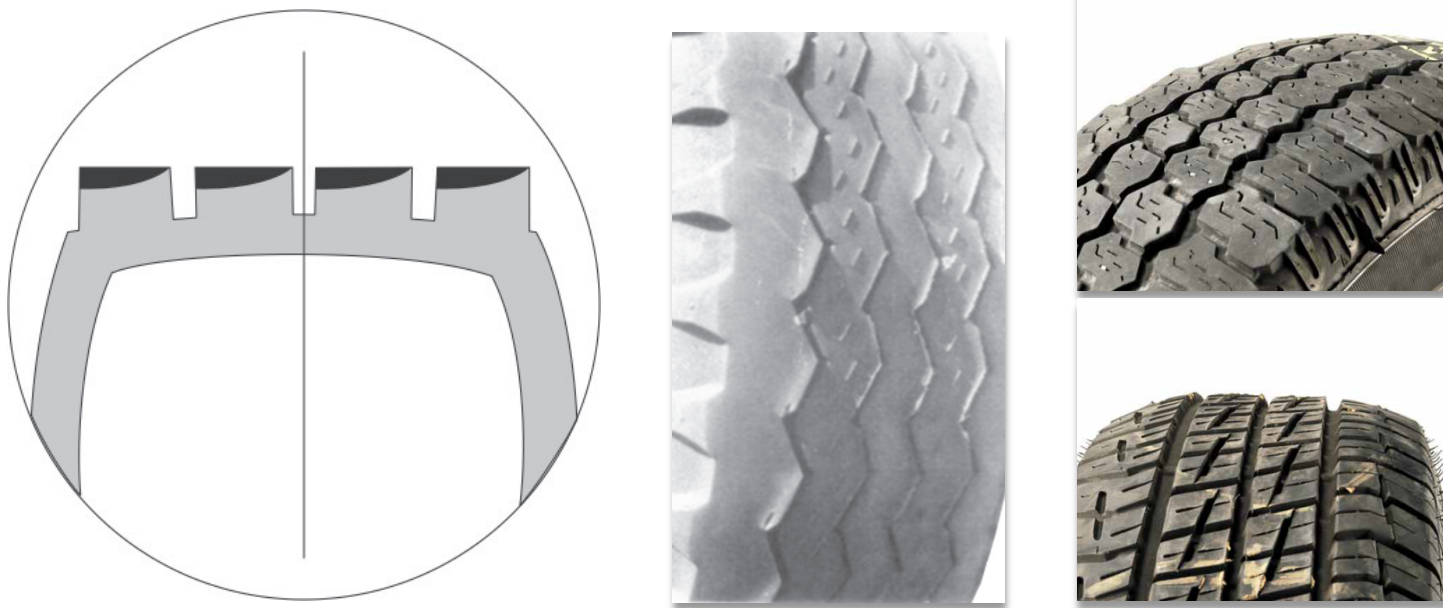
Llanta rodada en caminos rurales .
Piedras entre las estrías.
Anomalías en el funcionamiento del sistema de frenado.



EJEMPLOS DE DESGASTES POR UN MAL BALANCEO



EJEMPLO DE DESGASTE POR CONVERGENCIA FUERA DE LIMITES



Desgaste tipo "cónico", causado por camber fuera de los límites especificados



NUESTROS CLIENTES

Buenas tardes a todos:

No quería cerrar este día sin enviarles esta nota.

Primeramente, queremos agradecerles en nombre de Mayca, todo el apoyo, compromiso y disposición que tuvieron para con nosotros durante los meses que nos llevó la preparación de este evento; desde las capacitaciones en las que nos apoyaron, hasta la logística que implicó el evento de este domingo.

Hoy en la madrugada estuvimos conversando con nuestros empleados y están realmente muy agradecidos y hasta sorprendidos por lo que vivieron, siendo que fue la primera vez en que Mayca realizaba un evento de este tipo. Generamos el efecto que queríamos en ellos a nivel del reconocimiento que se merecen y de su compromiso para con la empresa, incluso los que no vinieron quedaron con muchas expectativas preguntando si habría evento el año entrante.

Estamos construyendo una cultura distinta en nuestros empleados y ustedes están formando parte de esta evolución, así que por eso les escribo estas líneas porque también se trata de agradecer a ustedes. Nuestros aliados!!

Silmar Silva
Gerente Recursos Humanos

Mayca
Foodservice | a Sysco company
www.mayca.com | MAYCA Food Service



SOSTENIBILIDAD

Gestión de residuos

Gestionar de manera adecuada nuestros residuos es parte del compromiso que tiene Grupo Purdy Motor en su eje ambiental.

En Costa Rica trabajamos bajo cumplimiento de la Ley 8839 de Gestión Integral de Residuos, tanto de los residuos generados en nuestras áreas administrativas como de taller. De esta forma, hemos creado un plan de tratamiento que nos permite reciclar y co-procesar los distintos materiales que se producen dentro de nuestra operación. Los colaboradores somos los responsables de velar por el mantenimiento y ejecución adecuado de este plan. Además, contamos con el apoyo de otras empresas que nos ayudan a darle un fin adecuado a estos residuos.

Tratamiento de llantas

La ley clasifica los residuos en tres categorías: ordinarios, de manejo especial y peligrosos. Las llantas son un residuo que está en la categoría de manejo especial, es decir, se debe contar con un gestor autorizado por el Ministerio de Salud para su correcto tratamiento.

Actualmente, este material puede ser tratados de dos formas, una es reutilizar y la otra es co-procesar. En Purdy Motor trabajamos con el co-procesamiento, esto significa que sirve de materia prima para otro proceso productivo, en nuestro caso contamos con un contrato con la empresa Geocycle que utiliza este desecho como combustión en sus hornos cementeros. Asimismo, nos aseguramos de que esté al día con el Ministerio de Salud y los permisos correspondientes para tratar apropiadamente este material.



 **TOYOTA**

REPUESTOS ORIGINALES



**20% DE DESCUENTO EN
COMPENSADORES**
10% DESCUENTO EN MANO DE OBRA

*Aplican Restricciones: Promoción válida del 01 de noviembre al 31 de diciembre de 2018. Válido para mostrador y taller.
El descuento en manos de obra solo aplica para el cambio de compensadores. Fotos con carácter ilustrativo.

purdy
accesorios



PREPARATE PARA
LAS VACACIONES



Firestone

BRIDGESTONE

Panasonic
CAR BATTERY